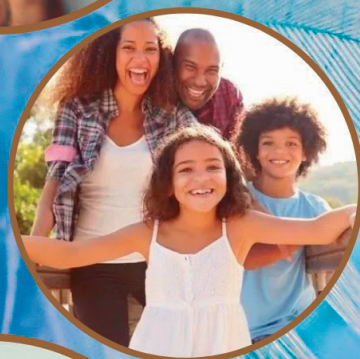




Activités



Projets

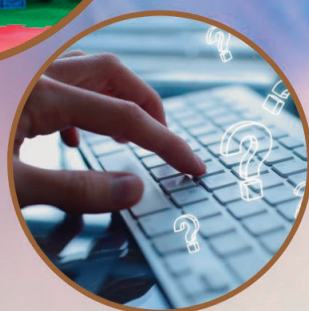
Services

Enfance



Jeunesse

Familles



Séniors

PROGRAMME

Qui sommes nous ?

Le Centre Socio-Culturel « Les Platanes », né le 11 septembre 1969 à l'initiative des habitants, est une association d'éducation populaire.

Lieu d'accueil, d'information et d'activités, il est ouvert à tous : enfants, jeunes, adultes, personnes âgées, familles, personnes isolées...

Notre projet est bâti en fonction des besoins du territoire, des attentes et des demandes des habitants.

L'association fonde son action notamment sur les valeurs des centres sociaux, la solidarité, la démocratie, la dignité humaine, et sur les axes de travail suivants :

- ◇ Etre un lieu d'accueil pour tous
- ◇ Affirmer notre identité sociale et culturelle
- ◇ Renforcer les liens familiaux, parentaux et intergénérationnels
- ◇ Soutenir la participation des habitants

BENEVOLAT

Vous souhaitez vous investir en tant que bénévole ?
Rejoignez notre équipe et venez partager vos compétences
pour animer une activité, partager vos savoirs
ou nous aider lors des manifestations !

Gaëlle Saunier ou Pauline Perez

CALENDRIER DES MANIFESTATIONS A VENIR

Festi'rue : 8, 9 et 10 septembre 2023
Semaine du goût : 9 au 15 octobre 2023
Repas en Fête : 10 décembre 2023

A chaque âge son Accueil...

*Programme détaillé de chaque structure à votre disposition
au Centre Socio-Culturel ou sur notre site internet*

Multi-Accueil « Les P'tites Canailles »

Accueil régulier ou occasionnel (à partir d'une heure) adapté aux jeunes enfants de 3 mois à 3 ans révolus.
Ouverture du lundi au vendredi de 7h45 à 18h30 (journée continue)
Permanences inscriptions :
Mercredi 9h30-10h30 et Jeudi 10h-12h



Isabelle LAUSEUR

Accueil de Loisirs

Accueil destiné aux enfants de 3 à 11 ans .
Jeux ludiques et éducatifs, activités manuelles, artistiques et sportives, sorties et séjours pendant les vacances scolaires.
Ouverture mercredis et vacances scolaires : 7h45-18h30



Séverine RABEISEN

Espace Jeunesse

Accueil pour les 11/17 ans (dès l'entrée en 6ème).
Activités, soirées, séjours, accompagnement projets jeunes.
Ouverture mercredi 12h00-18h30 (scolaire),
vendredi soir et ponctuellement le samedi (sorties).
+ tous les jours 9h-18h30 (vacances scolaires).
Animations au Collège Maurice Genevoix



Théa GUILLIER

Santé et bien-être pour tous

Gym

Salle des fêtes Decize, Druy Parigny et St Germain Chassenay.

Bodysculpt, Gym d'entretien, Stretching, Pilates.

Lundi 9h-10h et 10h-11h (Decize)
18h30-19h30 (Decize)
19h30-20h30 (Druy Parigny)

Mardi 18h30-19h30 (Decize)

Jeudi 9h15-10h15 (Decize)
17h-18h et 18h15-19h15 (Decize)
18h30-19h30 (St Germain Chassenay)



Equiligym Séniors

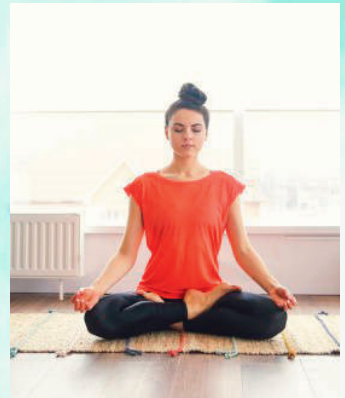
Salle des fêtes de Decize

Lundi 11h-12h

Relaxation/Yoga

Grande salle des Fêtes de Decize

Mardi 17h30 - 19h ou 19h15-20h45



Yoga Vinyasa

Grande salle des Fêtes de Decize

Jeudi 19h15-20h15

Cuisine - Nutrition avec les Toqués

Salle polyvalente

Atelier cuisine tous les 15 jours

Jeudi 10h30-13h30



Renseignements et inscriptions à l'Accueil du Centre.

Activités artistiques et culturelles

Théâtre (Adultes et Ados à partir de 13 ans)

Accueil de Loisirs (Ecole St Just)

Lundi 19h-21h

Scrabble

Salle polyvalente

Mercredi 13h30-16h

Allemand

Salle polyvalente

Lundi 18h-19h

Couture

Salle polyvalente

Jeudi 13h30-17h

Partenariat avec la Maison de la Culture de Nevers (La Maison)

En adhérant au Centre Socio-Culturel, vous pouvez acheter vos places de spectacles directement à l'Accueil du Centre et bénéficier des tarifs les plus bas.

Pensez-y !!!

Ludothèque

Tout public

Salle d'animation du Centre Socio-Culturel

1er Mercredi de chaque mois de 14h30 à 17h30

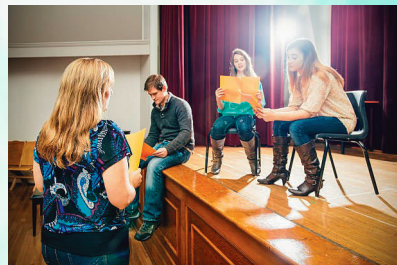
et vacances scolaires

Soirée jeux le vendredi soir ponctuellement.

Ateliers collectifs numériques

Animés par Nièvre Médiation Numérique - voir p.10.

Renseignements et inscriptions à l'Accueil du Centre.



Familles

Clara Dogliani, Animatrice Référente Familles

Sorties Familiales

Programme annuel de sorties variées, pour toute la famille

Vacances Familiales

Possibilité pour les familles bénéficiaires de revenus modestes d'accéder à un séjour à moindre coût. Accompagnement à la réservation et à la préparation de votre séjour.

Ré'création

Activités diverses en familles (cuisine, activités manuelles, numériques, sportives....) pendant les vacances scolaires et ponctuellement le mercredi selon les évènements de l'année (Pâques, Noël...).

Accompagnement Scolaire

Un soutien auprès des enfants et un accompagnement des parents, Ecoles primaires de Decize les lundis et jeudis hors vacances scolaires.

Réseau Parentalité

Des actions avec et pour les parents afin de les aider dans leur rôle (Conférences, temps d'échanges, ateliers parents/enfants.....)

La Ronde des Lutins

Salle de psychomotricité - Accueil de Loisirs

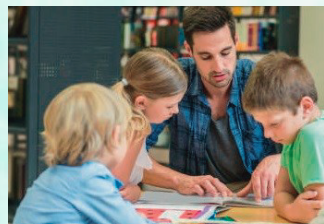
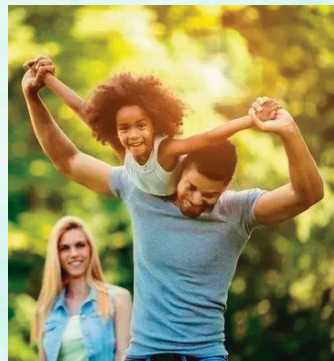
Jeudi 9h45-11h

Atelier d'éveil corporel pour les moins de 4 ans, ouvert aux familles et aux Assistantes Maternelles.

Semaine du Goût - 2ème semaine d'octobre

Le Centre Socio-Culturel vous propose des animations variées autour de l'alimentation pendant toute la semaine.

Ateliers cuisine, dégustation, mise en avant des producteurs locaux, balade gourmande...



Ludothèque

Clara Dogliani, Animatrice Référente Familles

Soirées Jeux

Vendredi soir de 18h à 22h
Decize et communes adhérentes
Ouvert à tous



Animation Jeux

1er Mercredi de chaque mois
Et vacances scolaires
14h30 à 17h30
Ouvert à tous

Ludo-Drive

Grande variété de jeux à emprunter :
plus de 150 références
Jeux d'ambiance, stratégiques, coopératifs,
éducatifs...
Jeux de 1 à plusieurs joueurs
À partir de 2 ans



Interventions

possibles dans les écoles, EHPAD...
Si vous avez des projets,
n'hésitez pas à nous contacter

Actions séniors

Théa Guillier
Animatrice référente séniors

Sorties

Programme annuel de sorties variées pour tous (spectacles, visites de monuments, cinéma...). Si besoin, possibilité de venir chercher les personnes rencontrant un problème de mobilité à leur domicile.



Vacances pour tous

Possibilité pour les personnes bénéficiaires de revenus modestes d'accéder à un séjour à moindre coût. Accompagnement à la réservation et à la préparation de votre séjour.

Equiligym Séniors

Salle des fêtes de Decize

Lundi 11h-12h

Exercices de gym douce et de renforcement adaptés aux séniors.

Favorise le maintien des fonctions de l'équilibre et vise à prévenir les chutes.



Cuisine - Nutrition avec les Toqués

Salle polyvalente - Tous les 15 jours

Jeudi 10h30-13h30

Les Toqués vous proposent de venir cuisiner et déguster vos réalisations dans une ambiance conviviale. La cuisine, c'est aussi l'occasion de créer du lien social, de stimuler sa mémoire et de rester en bonne santé.

Scrabble

Salle polyvalente

Mercredi 13h30-16h

Pour prendre les mots au pied de la lettre! Venez défier d'autres joueurs dans la bonne humeur.



Actions séniors

Passeurs de Liens

Nos bénévoles rendent visite aux personnes âgées isolées à leur domicile en vue de partager un moment convivial : discussion autour d'un café, jeu, balade, lecture...

Contactez-nous, si vous souhaitez devenir bénévole ou recevoir une visite à votre domicile.



Ateliers Les Bons Jours

Modules de prévention Santé à partir de 60 ans en partenariat avec la Fédération des Centres Sociaux de la Nièvre. Si vous êtes intéressés ou souhaitez organiser un atelier dans votre commune (adhérente au Centre Socio-Culturel), n'hésitez pas à nous contacter.

Emplois Familiaux

Accompagnement par un professionnel dans les démarches administratives liées à l'embauche d'une Aide à domicile.

Papot'âges (nouveau)

Salle polyvalente - Tous les 15 jours
Vendredi 14h30-17h00

Espace de partage et d'échanges autour d'un café.

Proposition d'animations variées selon les envies des participants : jeux de cartes, jeux de société, ateliers créatifs, cuisine, balades, ateliers intergénérationnels.

Si besoin, possibilité de venir chercher les personnes rencontrant un problème de mobilité à leur domicile.



Accès aux droits et démarches administratives

Relais Petite Enfance - Claire Morizot

Accompagnement des Parents et des Assistantes Maternelles dans leurs démarches administratives.

Ateliers d'éveil :

Lundi et Mardi 9h30-11h (Accueil de Loisirs - Ecole St Just)

Permanences : Lundi et Mardi 13h30-17h /

Jeudi 9h-12h et 13h30-17h



Emplois Familiaux - Christelle Rondepierre

Accompagnement pour l'embauche d'une Aide à domicile.

Permanences sur RDV - Mardi et Jeudi 9h30 à 11h30

Information et accompagnement des familles - Clara Dogliani

Information, aide et soutien dans vos démarches administratives et sociales, orientation vers les services du territoire. Sur RDV directement auprès de l'Accueil du Centre.

France Service Itinérante - Centre Social Robert Billoué

Santé, famille, logement, droits, impôts... des agents de France Service Itinérante renseignent et accompagnent chaque habitant pour effectuer des démarches administratives en ligne.

Lundi de 14h à 18h Contact : 07 80 20 16 60 ou sud-nivernais-itinerance@france-services.gouv.fr
Sur RDV.

NOUVEAUTE : ACCOMPAGNEMENT NUMERIQUE

Espace numérique en libre-accès - Isabelle Travers / Christelle Rondepierre

Ordinateur avec accès internet pour réaliser vos recherches et vos démarches administratives. Possibilité de scanner et d'imprimer vos documents.



Accompagnement Individuel ou ateliers collectifs - Nièvre Médiation Numérique

... pour vous aider à vous rendre autonome dans vos démarches en ligne et maîtriser les bases du numérique : accès aux droits, échanger avec ses proches, emploi, formation, apprendre les bases du traitement de texte, installer et utiliser des applis sur votre smartphone/tablette...

Aurore Simon, conseillère numérique - Nièvre Médiation Numérique.

Mardi au Vendredi Contact : 06 74 85 71 70 ou aurore.simon@nievre.fr

PERMANENCES REGULIERES

Relais Petite Enfance*	Avec ou sans RDV Lundi et Mardi 13h30-17h Jeudi 9h-12h et 13h30-17h
France Service Itinérante (07.80.20.16.60 ou sud-nivernais-itinerance@france-services.gouv.fr)	Sur RDV Lundi 14h-18h
Médiation familiale*	Sur RDV auprès de l'Accueil 1er lundi après midi de chaque mois
Plateforme de répit et d'accompagnement des aidants N° vert : 0 805 280 209 pfr.aidants.58@gmail.com	Lundi tous les 15 jours 13h45-17h30
Emplois Familiaux* (aide à domicile pour tous)	Sur RDV auprès de l'Accueil Mardi et Jeudi 9h30-11h30
Multi-Accueil - Inscriptions*	Sur RDV auprès de l'Accueil Mercredi 9h30-10h30 Jeudi 10h-12h
Nièvre Médiation Numérique 06.74.85.71.70 ou aurore.simon@nievre.fr	Avec ou sans RDV Mardi au Vendredi
Conciliateur Juridique*	Sur RDV auprès de l'Accueil 2ème et 4ème jeudi matin
Caisse d'Allocations Familiales (CAF)* Sur RDV auprès de l'accueil	Sur RDV auprès de l'Accueil 1er/3ème vendredi du mois 9h30-12h
Caisse d'Allocations Familiales (CAF) Accompagnement en cas de changement de situation familiale (séparation, deuil)	Sur RDV auprès de la CAF
Défenseur des Droits*	Sur RDV 1 mercredi matin tous les 15 jours
CPAM et CARSAT	Lundi au vendredi Mai/Juin 2023

* Contacter l'Accueil du Centre Socio-Culturel

Contacts et Informations



Centre Socio-Culturel « Les Platanes »

9 Levée de Loire - 58300 DECIZE



03.86.77.19.20



Mail : accueil@csc-decize.fr



Site : www-csc-decize



@ csclesplatanes

Horaires d'ouverture

Lundi, Mardi et Jeudi 9h00-12h00 et 13h30 - 18h00

Mercredi 9h00-12h00 et 13h30-17h00

Vendredi 9h00 -12h00 et 13h30 - 16h00

Inscription à l'année et adhésion obligatoire

Facilités de paiement envisageables - nous consulter

10 Communes adhérentes

Decize, Avril sur Loire, Béard, Champvert, Devay, Druy-Parigny,
Fleury sur Loire, Saint Germain Chassenay, Sougy sur Loire, Verneuil



L'essentiel & plus encore



Adhérent à la Fédération des Centres Sociaux